

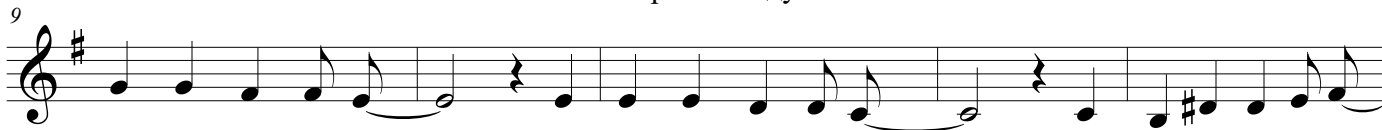
# Як злі підходять дні



1. Як злі під - хо - дять дні, — до ко - го йти ме - ні?  
 2. Дос - віт - ньо - ї по - ри — я ста - ну на по - ріг  
 3. І сум - ні - ву не - ма: — від - сту - пить вже зи - ма,



— Ко - му від - кри - ти ду - шу сво - ю мо - жу? Під -  
 — но - во - го дня з мо - лит - во - ю жи - во - ю. З мо -  
 — ко - ли мо - лит - ви жар — в ду - ші па - ла - є. З мо -



хо - дить бли - зько гріх — я па - да - ю до ніг, — з мо лит - ю - ю і - ду  
 лит - во - ю в ус - тах — за - кін - чить хо - чу шлях, — щоб у - вій - ти до віч -  
 лит - во - ю жит - тя — від - кри - є май - бут - тя, — що з ві - ро - ю ду - ша



— до Те - бе, Бо - же. І вго - лос, і в ти - ші,  
 — но - го спо - ко - ю.  
 — мо - я че - ка - є.



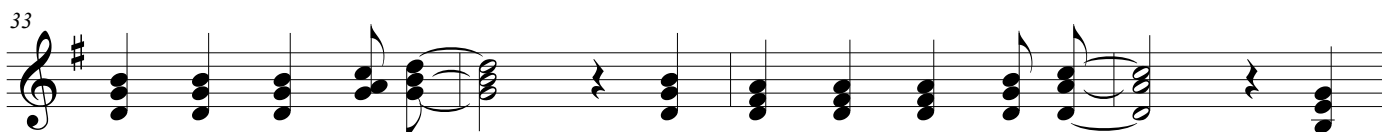
— і в сер - ці, і в ду - ші — я роз - мов - ля - ю з Тим, Ко - го не ба -



чу; та сум - ні - ву не - ма: — Він чу - є всі сло - ва



— і сльо - зи ви - ти - ра - є, ко - ли пла - чу; та



сум - ні - ву не - ма: — Він чу - є всі сло - ва — і



сльо - зи ви - ти - ра - є, ко - ли пла - чу.